

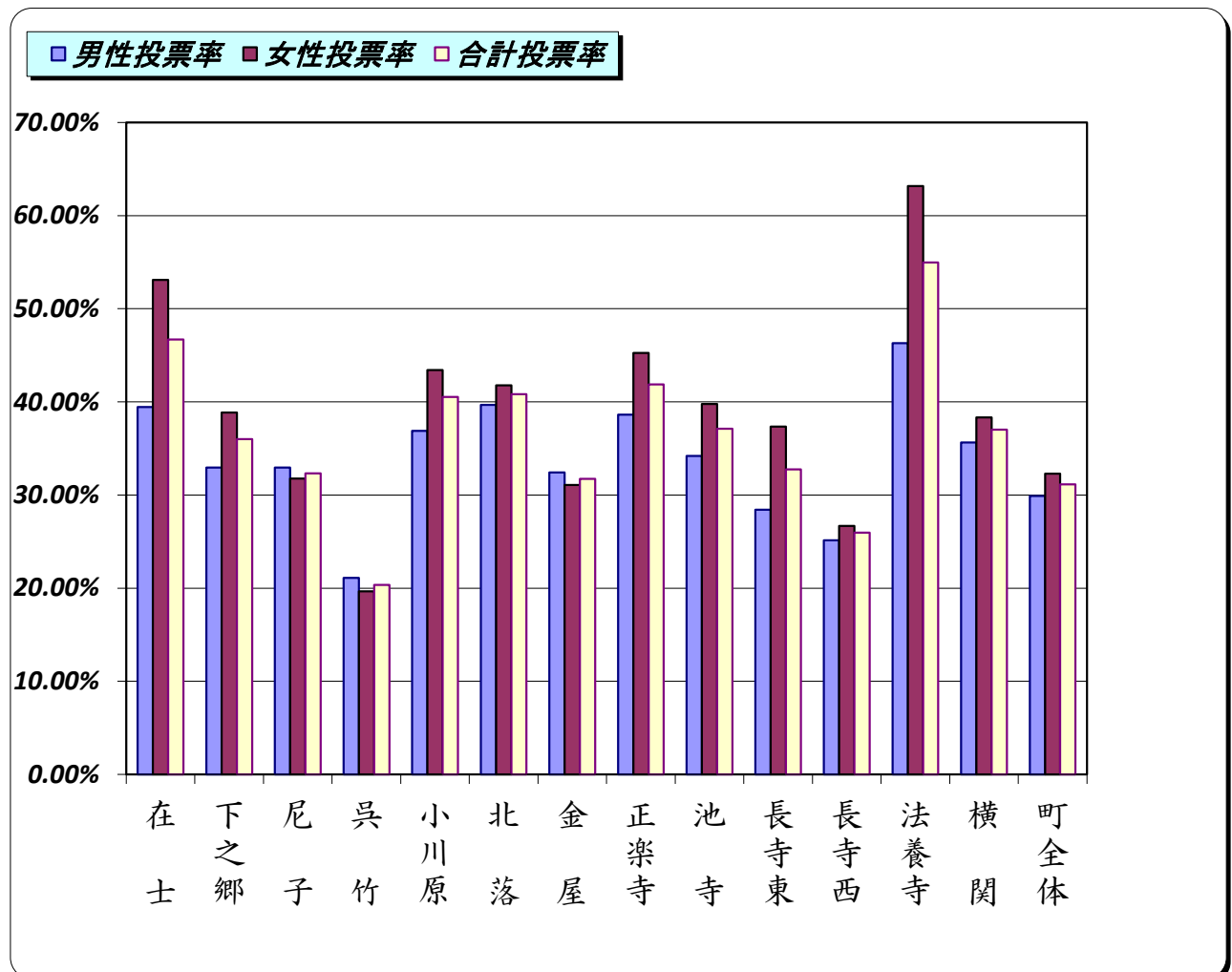
## 令和8年2月8日執行 衆議院議員総選挙等 投票状況

期日前のみ

小選挙区

NO	投票所	男 性			女 性			合 計			順位
		有権者	投票者	男性投票率	有権者	投票者	女性投票率	有権者	投票者	合計投票率	
①	在 士	71	28	39.44%	81	43	53.09%	152	71	46.71%	2
②	下之郷	270	89	32.96%	283	110	38.87%	553	199	35.99%	8
③	尼 子	337	111	32.94%	365	116	31.78%	702	227	32.34%	10
④	呉 竹	431	91	21.11%	473	93	19.66%	904	184	20.35%	13
⑤	小川原	84	31	36.90%	106	46	43.40%	190	77	40.53%	5
⑥	北 落	116	46	39.66%	146	61	41.78%	262	107	40.84%	4
⑦	金 屋	145	47	32.41%	148	46	31.08%	293	93	31.74%	11
⑧	正楽寺	44	17	38.64%	42	19	45.24%	86	36	41.86%	3
⑨	池 寺	155	53	34.19%	171	68	39.77%	326	121	37.12%	6
⑩	長寺東	88	25	28.41%	83	31	37.35%	171	56	32.75%	9
⑪	長寺西	676	170	25.15%	791	211	26.68%	1,467	381	25.97%	12
⑫	法養寺	54	25	46.30%	57	36	63.16%	111	61	54.95%	1
⑬	横 関	101	36	35.64%	107	41	38.32%	208	77	37.02%	7
	町全体	2,572	769	29.90%	2,853	921	32.28%	5,425	1,690	31.15%	

※在外選挙人名簿登録者数は上記に含まない。



## 令和8年2月8日執行 衆議院議員総選挙等 投票状況

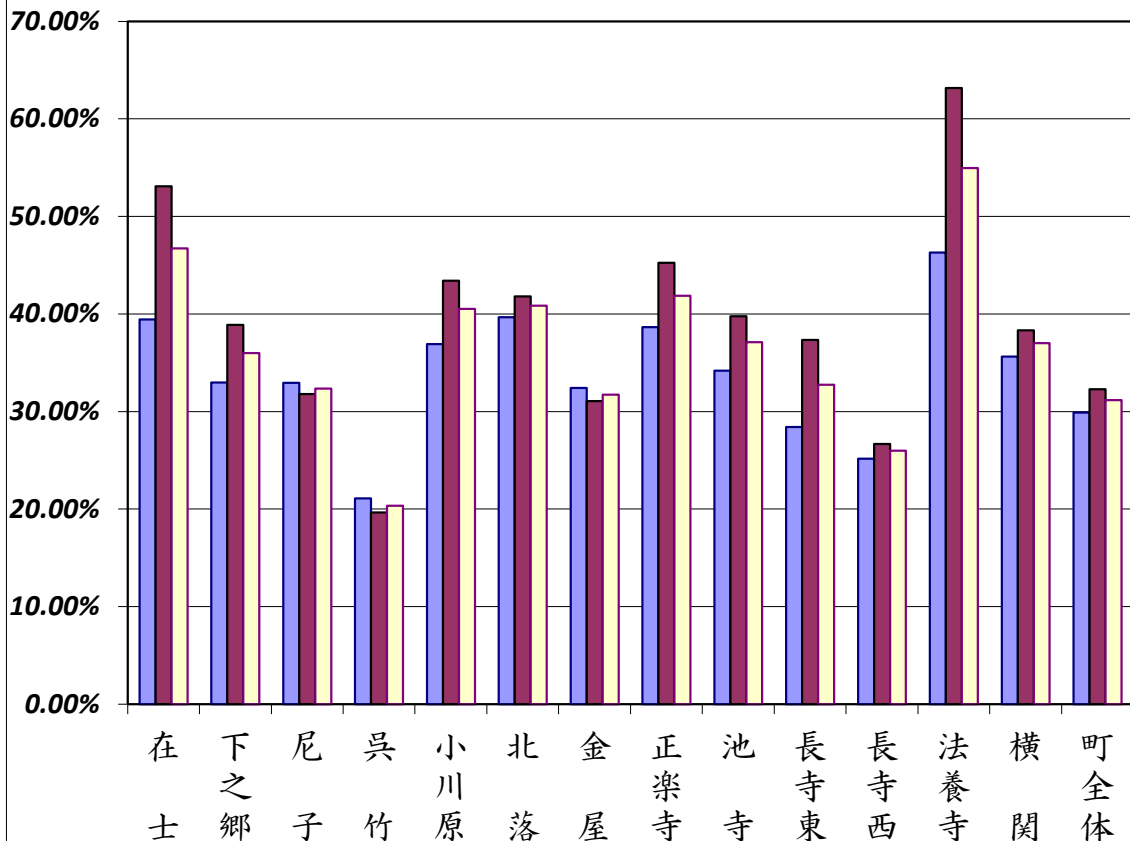
期日前のみ

比 例

NO	投票所	男 性			女 性			合 計			順位
		有権者	投票者	男性投票率	有権者	投票者	女性投票率	有権者	投票者	合計投票率	
①	在 士	71	28	39.44%	81	43	53.09%	152	71	46.71%	2
②	下之郷	270	89	32.96%	283	110	38.87%	553	199	35.99%	8
③	尼 子	337	111	32.94%	365	116	31.78%	702	227	32.34%	10
④	呉 竹	431	91	21.11%	473	93	19.66%	904	184	20.35%	13
⑤	小川原	84	31	36.90%	106	46	43.40%	190	77	40.53%	5
⑥	北 落	116	46	39.66%	146	61	41.78%	262	107	40.84%	4
⑦	金 屋	145	47	32.41%	148	46	31.08%	293	93	31.74%	11
⑧	正楽寺	44	17	38.64%	42	19	45.24%	86	36	41.86%	3
⑨	池 寺	155	53	34.19%	171	68	39.77%	326	121	37.12%	6
⑩	長寺東	88	25	28.41%	83	31	37.35%	171	56	32.75%	9
⑪	長寺西	676	170	25.15%	791	211	26.68%	1,467	381	25.97%	12
⑫	法養寺	54	25	46.30%	57	36	63.16%	111	61	54.95%	1
⑬	横 関	101	36	35.64%	107	41	38.32%	208	77	37.02%	7
	町全体	2,572	769	29.90%	2,853	921	32.28%	5,425	1,690	31.15%	

※在外選挙人名簿登録者数は上記に含まない。

■ 男性投票率 ■ 女性投票率 □ 合計投票率



令和8年2月8日執行 衆議院議員総選挙等 投票状況

期日前のみ 国民審査

NO	投票所	男 性			女 性			合 計			順位
		有権者	投票者	男性投票率	有権者	投票者	女性投票率	有権者	投票者	合計投票率	
①	在 士	71	27	38.03%	81	43	53.09%	152	70	46.05%	2
②	下之郷	270	76	28.15%	283	102	36.04%	553	178	32.19%	8
③	尼 子	337	104	30.86%	365	107	29.32%	702	211	30.06%	9
④	呉 竹	431	87	20.19%	473	88	18.60%	904	175	19.36%	13
⑤	小川原	84	30	35.71%	106	43	40.57%	190	73	38.42%	3
⑥	北 落	116	44	37.93%	146	56	38.36%	262	100	38.17%	4
⑦	金 屋	145	44	30.34%	148	44	29.73%	293	88	30.03%	10
⑧	正楽寺	44	15	34.09%	42	16	38.10%	86	31	36.05%	5
⑨	池 寺	155	49	31.61%	171	67	39.18%	326	116	35.58%	6
⑩	長寺東	88	20	22.73%	83	24	28.92%	171	44	25.73%	11
⑪	長寺西	676	157	23.22%	791	205	25.92%	1,467	362	24.68%	12
⑫	法養寺	54	23	42.59%	57	34	59.65%	111	57	51.35%	1
⑬	横 関	101	34	33.66%	107	39	36.45%	208	73	35.10%	7
	町全体	2,572	710	27.60%	2,853	868	30.42%	5,425	1,578	29.09%	

※在外選挙人名簿登録者数は上記に含まない。

