

はばたき



アジサイの綺麗な季節です！

春の訪れを感じていたばかりですが、あっという間に6月になりました。梅雨入りとなって雨の日が続き、外出がどうしても減りがちな季節ですが、街の静けさや雨音など、雨の日にしか感じる事のできない独特な風情があり、心が洗われるような気持ちになります。色鮮やかなアジサイが色づき始めるこの季節、雨の日ならではの楽しみを見つけてみてはいかがでしょうか？

6月の行事予定

日	月	火	水	木	金	土
	1 コグニサイズ	2 囲碁	3	4 学習支援教室 ヨガ教室	5 囲碁 はばたき学級 学習支援教室	6 子育て広場
7	8 コグニサイズ	9 デイサービス 囲碁 つくし学級 学習支援教室 コーラス	10	11 学習支援教室	12 囲碁	13
14	15 コグニサイズ	16 囲碁 学習支援教室	17	18 さわやか会 学習支援教室	19 囲碁	20 子育て広場
21	22 コグニサイズ	23 デイサービス 囲碁 中学生自主活 学習支援教室 コーラス	24	25 学習支援教室	26 囲碁 のびよう会	27
28	29 コグニサイズ	30 囲碁 学習支援教室				

【自主活動学級】

甲良西小学校の子どもたちを対象にした、年間を通した活動です。仲間とのつながりを深め、人権意識を高めることを目的として、工作活動や学習、運動遊びなどを行っています。

つくし学級：1・2年生対象

はばたき学級：3・4年生対象

のびよう会：5・6年生対象

【学習支援教室】

甲良中学校1～3年生（甲良西小学区在住生徒）を対象とした進路実現のための力をつける学習教室です。

第1回呉竹地域総合センター 運営委員会を開催

令和8年度第1回呉竹地域総合センター運営委員会を4月28日に開催しました。この運営委員会は、地域総合センターの運営を円滑・有効に行うことを目的にセンターの運営計画などを協議いただく組織です。

委員会は、西学区区長、西こども園園長、西小学校校長、中学校校長、甲良町人権教育推進協議会会長、甲良町社会福祉協議会会長で構成されています。

第1回運営委員会では、令和8年度呉竹地域総合センター事業計画などについて協議をいただきました。近年、センター事業への参加が減っている中で、いかに参加を増やしていくかの方法として、住民の皆さんのところへ直接お伺いし、皆さんの声をお聞きしてより多くの皆さんに親しんで頂ける、新たな事業を展開していきたいと考えております。



(運営委員会の様子)

熱中症に気をつけましょう

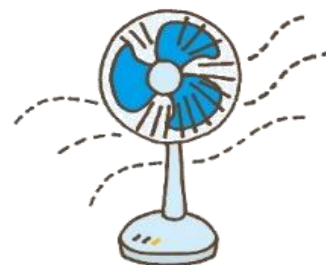
随分暑くなってきました。熱中症とは暑い環境の中で体温の調整が出来なくなった状態をいいます。目まいや吐き気、頭痛、失神など様々な症状を起こし、最悪の場合は死に至る怖い疾患です。誰でもなる可能性があり運動中だけでなく、室内でも起こります。

また、喉が渇いてからでは遅いので喉が渇く前にしっかり水分を取りましょう。

皆さん、日頃からの熱中症対策をお願いします。

もし熱中症かなと思ったら、直ぐ行動を・・・

- ① 涼しい場所へ移動、体を冷やして体温を下げましょう！
- ② 塩分や水分を補給しましょう！
- ③ すぐに医療機関へ相談、症状によっては迷わず救急車を呼びましょう。



発行／呉竹地域総合センター 『はばたきの館』
〒522-0241 滋賀県犬上郡甲良町大字呉竹168番地
TEL.0749-25-1736 (FAX.25-2044)

