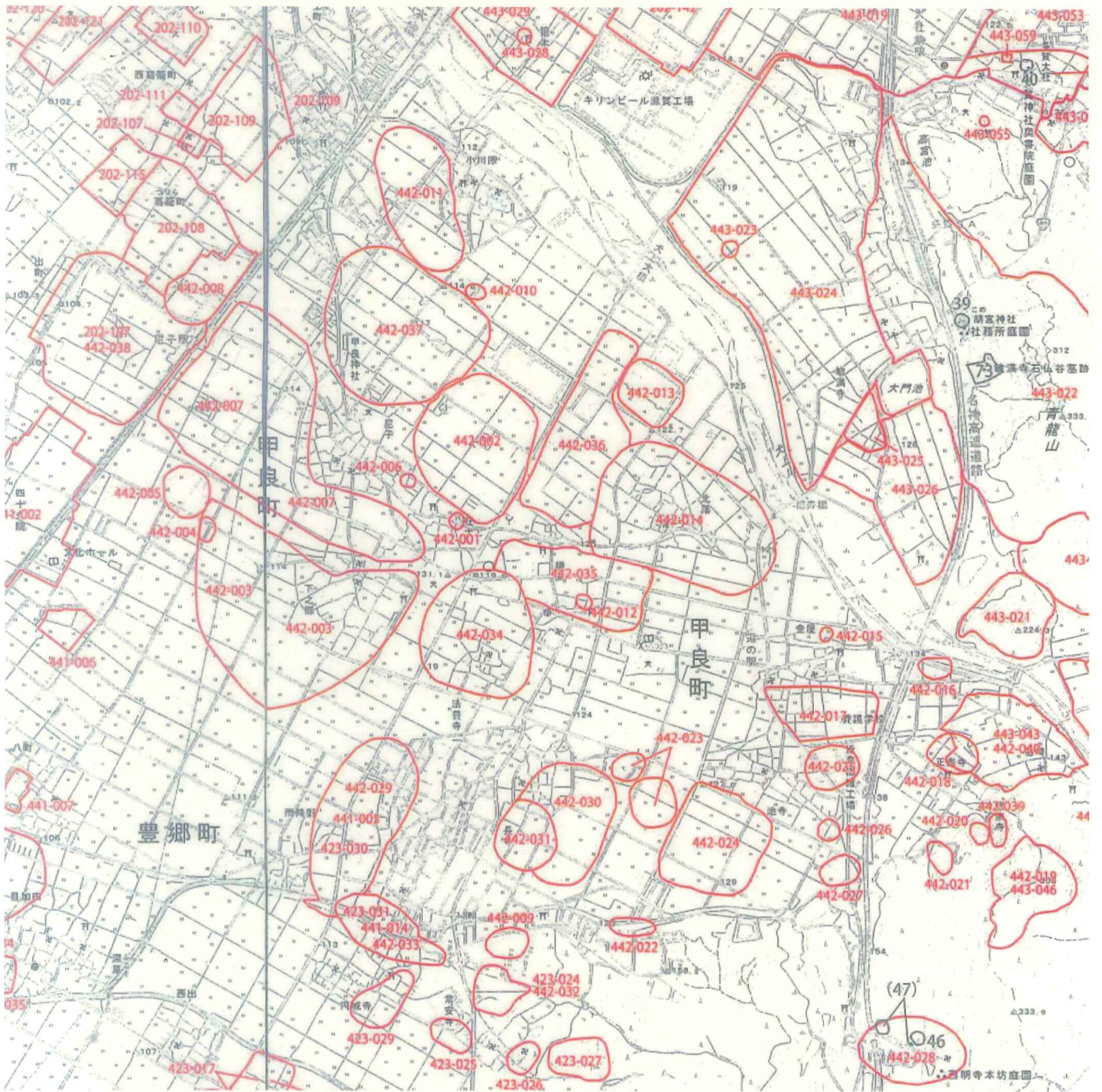


甲良町内遺跡地図（滋賀県遺跡地図より抜粋）



※赤丸内の地域が遺跡の「包蔵地」の範囲内であり、発掘の届出が必要な地域です。（442-〇〇が甲良町内）

甲良町

遺跡番号	地図	遺跡名	フリガナ	所在地	種類	時代	立地	現状	備考	文献
442-001	35	在士館遺跡	ザイジカヤイ	在士	城館跡	中世	平地	畑地		100275
442-002	35	在士北遺跡	ザイジキヤイ	在士	集落跡	古代(奈良)~ 近世	平地	水田	灰釉陶器	100441,100451,100471
442-003	34 35	下之郷遺跡	シノノウイ	下之郷	集落跡	古墳~ 古代(平安)	平地	水田 宅地		100216,100251,100279, 100282,100324,100325, 100333,100334,100633
442-004	34	下之郷古墳群	シノノウコフン	下之郷	古墳群	古墳	平地	水田	円墳2基	
442-005	34	下之郷西遺跡	シノノウニイ	下之郷	集落跡	古代(奈良)	平地	水田	須恵器	
442-006	35	尼子館遺跡	アマコヤカヤイ	尼子	城館跡	中世	平地	畑地	土塁	100275
442-007	34 35	尼子南遺跡	アマコミナミイ	尼子	集落跡	古代(奈良~ 平安)	平地	水田 その他	須恵器	000550,000768,100203, 100312,100472,100482, 100488,100500
442-008	34	長畑遺跡	ナガハタケ	尼子	集落跡	古代(奈良~ 平安)	平地	その他		000488,100565,100675, 100853
442-009	35	九條野古墳群	クジョウノコフン	長寺	古墳群	古墳	山林	その他	円墳3基・粘土床(消滅)	000114
442-010	35	栗林古墳	クリハヤシコフン	小川原	古墳	古墳	平地	水田	円墳・須恵器	000999
442-011	35	小川原遺跡	コガワライ	小川原・呉竹	集落跡 古墳群 その他墓跡	縄文・ 古墳~ 中世	平地	水田	古墳3基・竪穴建物・掘立柱建 物・縄文土器・石器・土師器	001133,001185,001345, 001515,100420,100471, 100501
442-012	35	横関館遺跡	ヨコセキヤカヤイ	横関	城館跡	中世	平地	畑地 宅地		100275
442-013	35	塚原古墳群	ツカハラコフン	北落	古墳群	古墳	平地	水田	須恵器・円墳数基(現存1基)・ 窯跡数基	001217,001238,442004
442-014	35	北落古墳群	キタオチイ	北落	集落跡 古墳群	縄文~ 中世	平地	水田 宅地	円墳50基以上・竪穴建物・掘 立柱建物	001239,100353,100392, 100442,100470,100499, 100592,100623
442-015	35	金屋古墳	カナヤコフン	金屋	古墳	古墳	平地	宅地	須恵器	
442-016	35	金屋遺跡	カナヤイ	金屋	集落跡	縄文	平地	水田	縄文土器	100627
442-017	35	金屋南古墳群	カナヤミナミコフン	金屋	集落跡 古墳 その他墓跡	古墳・ 中世	平地	畑地 水田	須恵器・円墳10数基・横穴式 石室	100499,100517
442-018	35	正楽寺古墳群	ショウラクジコフン	正楽寺	古墳群	古墳	平地	水田	円墳10基・横穴式石室・金環 (多賀町)	442001
442-019	35	勝楽寺山城遺跡	ショウラクジヤマシロイ	正楽寺	城館跡	中世(室町)	山頂	山林	高筑豊後守の城跡・石垣(多賀 町)	
442-020	35	勝楽寺山遺跡	ショウラクジヤマイ	正楽寺	経塚	その他	山腹	山林		100006
442-021	35	狐塚古墳	キツネツカコフン	正楽寺	古墳	古墳	山腹	山林	円墳	
442-022	35	西ヶ丘古墳群	ニシガカコフン	池寺	古墳群	古墳	丘陵	山林	円墳2基	
442-023	35	三博古墳群	ミハカコフン	池寺	古墳群	古墳	平地	水田	円墳4基	442002
442-024	35	四ッ塚古墳群	ヨツツカコフン	池寺	古墳群	古墳	平地	水田	円墳9基(現存2基)・横穴式石 室	001021,442002
442-025	35	外輪古墳群	ソトワキコフン	池寺	古墳群	古墳	平地	畑地	円墳50数基・須恵器・土師器・ 横穴式石室(現存数基)・馬具・ 金環	100742
442-026	35	堀之内古墳群	ホリノチコフン	池寺	古墳群	古墳	平地	水田	円墳3基・横穴式石室	442003
442-027	35	寺道古墳群	テラミチコフン	池寺	古墳群	古墳	丘陵	畑地 水田	円墳10基・横穴式石室	001523,442003
442-028	35	西明寺遺跡	サイメイジイ	池寺	社寺跡	古代(平安)	山麓	その他	西明寺	100870
442-029	35	雨降野遺跡	アメノライ	長寺	集落跡	古代(奈良・ 平安)	平地	水田	(愛荘町・豊郷町)	
442-030	35	長寺遺跡	ナガシライ	長寺	集落跡 社寺跡	古代(奈良・ 平安)	平地	水田 宅地	字名として残存・瓦・須恵器	000954,100319
442-031	35	横枕古墳群	ヨコマクラコフン	長寺	古墳群	古墳	平地	水田	円墳2基・須恵器	100319
442-032	35	二子塚古墳群	フタコツカコフン	長寺	古墳群	古墳	山腹	山林	(愛荘町)	
442-033	35	円城寺北遺跡	エンジヨウキヤイ	長寺	散布地	その他	平地	畑地	(愛荘町・豊郷町)	
442-034	35	法養寺遺跡	ホウヨウジイ	法養寺	集落跡	古代(奈良・ 平安)	平地	水田 宅地	字名として残存	100152,100180,100186, 100282,100325,100333, 100334,100488,442009
442-035	35	横関遺跡	ヨコセキイ	横関	集落跡	弥生~ 古代(平安)	平地	水田		442005,442007,442009
442-036	35	北落遺跡	キタオチイ	横関・北落	集落跡	古代(奈良)~ 中世	平地	水田		442005,442006
442-037	35	尼子遺跡	アマコイ	尼子	集落跡 古墳群	縄文~ 中世	平地	水田		100385,100421,100428, 100441,100471
442-038	34	尼子西遺跡	アマコニイ	尼子出屋敷	集落跡	古代(奈良・ 平安)	平地	水田	無文銀銭	001489,001631,100500, 100557
442-039	35	正楽寺遺跡	ショウラクジイ	正楽寺	社寺跡	中世~ 近世	山腹	山林		100006,100549
442-040	35	榑崎古墳群	ナラサキコフン	榑崎	集落跡 古墳群	縄文・ 古墳~ 中世	平地	水田	円墳・方墳・横穴式石室・掘立 柱建物・瓦・榑崎氏居館跡(多 賀町)	001787,443001,443008, 443013,443015